



**EXCMO. COLEGIO OFICIAL DE
GRADUADOS SOCIALES DE
SEVILLA**

INFORME GRADUADO SOCIAL



**EXCMO. COLEGIO OFICIAL
DE GRADUADOS SOCIALES
DE SEVILLA**

**PERFIL DEL GRADUADO SOCIAL
A 13 DE JULIO DE 2004**



EXCMO. COLEGIO OFICIAL DE GRADUADOS SOCIALES DE SEVILLA

INFORME GRADUADO SOCIAL

0. Introducción

A fecha de 13 de julio de 2004 el censo de Graduados Sociales Colegiados es de 670. Este estudio trata de obtener cual es el perfil de Graduado Social del **Excmo. Colegio Oficial de Graduados Sociales de Sevilla** en cuanto a:

- **Modalidad**
- **Edad**
- **Sexo**
- **Lugar de residencia o de ubicación de su despacho profesional**

De ahí se sacarán una serie de conclusiones que nos facilitarán la labor a la hora de saber cuál es nuestra situación y en qué cuestiones debemos incidir.



EXCMO. COLEGIO OFICIAL DE GRADUADOS SOCIALES DE SEVILLA

INFORME GRADUADO SOCIAL

ÍNDICE

1. Colegiados según modalidad ----- Página 3
2. Colegiados según sexo ----- Página 4
3. Evolución de la Colegiación ----- Página 5
4. Colegiados según fecha de nacimiento
y edad ----- Página 7
5. Colegiados según residencia o lugar de
desarrollo de su actividad profesional ----- Página 10
6. Perfil del Colegiado ----- Página 16



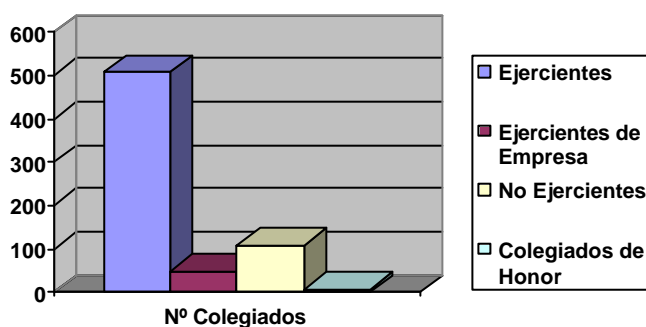
EXCMO. COLEGIO OFICIAL DE GRADUADOS SOCIALES DE SEVILLA

INFORME GRADUADO SOCIAL

1. Colegiados según modalidad

COLEGIADOS POR MODALIDAD		
Ejercientes Libres	507	75,6%
Ejercientes de Empresa	48	7,2%
No Ejercientes	108	16,1%
Colegiados de Honor	7	1,1%
Total	670	100%

La mayoría de los Graduados Sociales inscritos en el Excmo. Colegio Oficial de Graduados Sociales de Sevilla están colegiados en la modalidad de Ejerciente con un porcentaje del 75,6%.





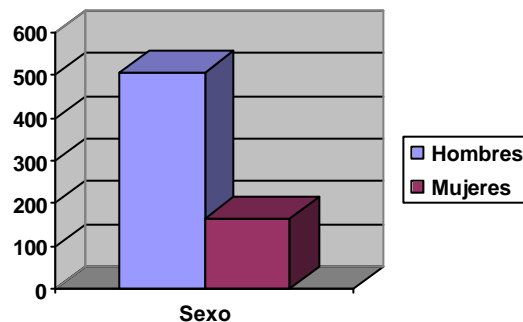
EXCMO. COLEGIO OFICIAL DE GRADUADOS SOCIALES DE SEVILLA

INFORME GRADUADO SOCIAL

2. Colegiados según sexo

COLEGIADOS POR SEXO		
Hombres	505	75,4%
Mujeres	165	24,6%
Total	670	100%

La tercera parte de los Colegiados del Excmo. Colegio Oficial de Graduados Sociales de Sevilla son hombres.





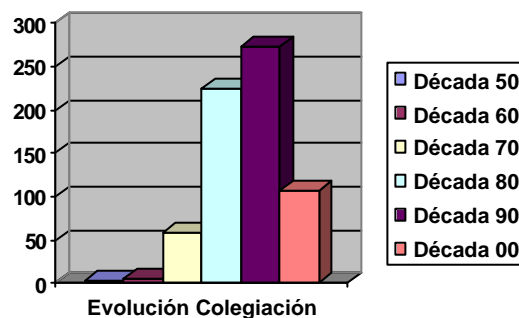
EXCMO. COLEGIO OFICIAL DE GRADUADOS SOCIALES DE SEVILLA

INFORME GRADUADO SOCIAL

3. Evolución de la Colegiación

COLEGIACIÓN POR DÉCADAS				
Década	Nº Colegiaciones	Colegiaciones por año	Porcentaje	
Años 50	3	0,3	0,5%	
Años 60	6	0,6	0,9%	
Años 70	58	5,8	8,6%	
Años 80	225	22,5	33,6%	
Años 90	272	27,2	40,6%	
Años 00*	106	21,2	15,8%	
Total	670	670	100%	

* Sólo 5 años y el 2004 hasta fecha de 12 de julio de 2004.



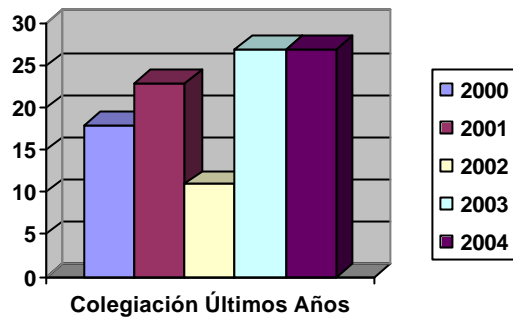
COLEGIACIÓN ÚLTIMOS AÑOS	
Año	Nº Colegiados
2000	18
2001	23
2002	11
2003	27
2004*	27
Total	106

* Sólo hasta fecha de 12 de julio de 2004.



EXCMO. COLEGIO OFICIAL DE GRADUADOS SOCIALES DE SEVILLA

INFORME GRADUADO SOCIAL



El mayor número de Colegiaciones fue en la década de los 90 con un total de 272, una media de 27,2 colegiaciones por año. Hay que tener en cuenta que es en el año 70 cuando se crea el Excmo. Colegio Oficial de Graduados Sociales de Sevilla.

En cuanto a ese dato, este año 2004, que hasta la fecha se han colegiado 27 Graduados Sociales, sería uno de los de una mayor tasa de colegiación.



EXCMO. COLEGIO OFICIAL DE GRADUADOS SOCIALES DE SEVILLA

INFORME GRADUADO SOCIAL

4. Colegiados según fecha de nacimiento y edad

COLEGIADOS POR FECHA DE NACIMIENTO Y POR EDADES (DE MAYOR A MENOR)				
Fecha de Nacimiento	Edad (Años)	Nº Colegiados	Porcentaje	
1926	78	1	0,15%	
1928	76	1	0,15%	
1929	75	4	0,6%	
1931	73	1	0,15%	
1933	71	1	0,15%	
1934	70	2	0,3%	
1935	69	1	0,15%	
1937	67	1	0,15%	
1938	66	3	0,5%	
1939	65	4	0,6%	
1940	64	5	0,8%	
1941	63	5	0,8%	
1942	62	7	1%	
1943	61	15	2,2%	
1944	60	11	1,7%	
1945	59	9	1,4%	
1946	58	18	2,7%	
1947	57	13	1,9%	
1948	56	9	1,4%	
1949	55	21	3,15%	
1950	54	12	1,8%	
1951	53	18	2,7%	
1952	52	20	3%	
1953	51	16	2,4%	
1954	50	21	3,15%	
1955	49	20	3%	
1956	48	23	3,45%	
1957	47	23	3,45%	
1958	46	21	3,15%	
1959	45	25	3,8%	
1960	44	24	3,6%	
1961	43	22	3,3%	
1962	42	23	3,45%	
1963	41	28	4,2%	
1964	40	26	3,9%	
1965	39	29	4,4%	



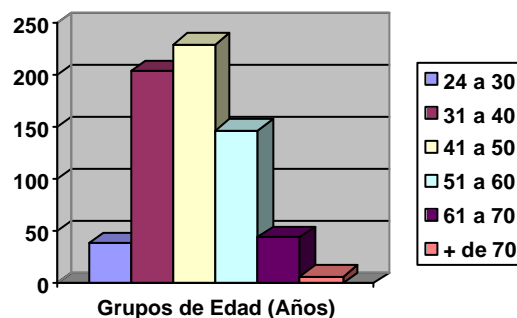
EXCMO. COLEGIO OFICIAL DE GRADUADOS SOCIALES DE SEVILLA

INFORME GRADUADO SOCIAL

1966	38	20	3%
1967	37	21	3,15%
1968	36	22	3,3%
1969	35	21	3,15%
1970	34	18	2,7%
1971	33	16	2,4%
1972	32	20	3%
1973	31	11	1,7%
1974	30	11	1,7%
1975	29	9	1,4%
1976	28	10	1,5%
1977	27	5	0,8%
1978	26	1	0,15%
1979	25	1	0,15%
1980	24	1	0,15%
Total		670	100%

COLEGIADOS POR GRUPOS DE EDAD

Grupos de Edad	Nº Colegiados	Porcentaje
24 a 30 años	38	5,7%
31 a 40 años	204	30,4%
41 a 50 años	230	34,3%
51 a 60 años	147	22%
61 a 70 años	44	6,6%
Más de 70 años	7	1%
Total	670	100%





EXCMO. COLEGIO OFICIAL DE GRADUADOS SOCIALES DE SEVILLA

INFORME GRADUADO SOCIAL

29 son lo colegiados con 39 años de edad que nacieron en 1966, fecha de nacimiento de más número de Graduados Sociales. En cuanto a décadas el mayor porcentaje, con 230 colegiados, es el que comprende de 41 a 50 años de edad.



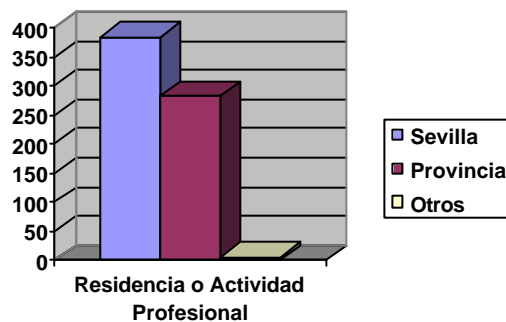
EXCMO. COLEGIO OFICIAL DE GRADUADOS SOCIALES DE SEVILLA

INFORME GRADUADO SOCIAL

5. Colegiados según residencia o lugar de desarrollo de su actividad profesional

COLEGIADOS POR LUGAR DE RESIDENCIA O DESARROLLO ACTIVIDAD PROFESIONAL

Lugar	Nº Colegiados	Porcentaje
Sevilla Capital	383	57,2%
Provincia	282	42,1%
Otros	5	0,7%
Total	670	100%



Este es el cálculo en general, a continuación las demás tablas serán específicas de cada uno de los tres apartados y, finalmente, una tabla con todos ellos globalmente.

COLEGIADOS CON LUGAR DE RESIDENCIA O DESARROLLO ACTIVIDAD PROFESIONAL FUERA DE SEVILLA Y PROVINCIA

Lugar	Nº Colegiados	Porcentaje
Fuengirola	1	20%
Granollers	1	20%
Madrid	1	20%
Valverde del Camino	1	20%
Véjer de la Frontera	1	20%
Total	5	100%



EXCMO. COLEGIO OFICIAL DE GRADUADOS SOCIALES DE SEVILLA

INFORME GRADUADO SOCIAL

COLEGIADOS CON LUGAR DE RESIDENCIA O DESARROLLO ACTIVIDAD PROFESIONAL EN SEVILLA CAPITAL

Distrito	N ^a Colegiados	Porcentaje
41001	27	7,05%
41002	20	5,3%
41003	46	12%
41004	17	4,5%
41005	39	10,2%
41006	19	5%
41007	21	5,5%
41008	38	9,9%
41009	18	4,7%
41010	18	4,7%
41011	31	8,1%
41012	7	1,85%
41013	21	5,5%
41014	3	0,8%
41015	2	0,6%
41016	3	0,8%
41018	22	5,7%
41019	2	0,6%
41020	27	7,05%
41092	2	0,6%
Total	383	100%

COLEGIADOS CON LUGAR DE RESIDENCIA O DESARROLLO ACTIVIDAD PROFESIONAL EN LA PROVINCIA DE SEVILLA

Lugar	N ^o Colegiados	Porcentaje
Aptado. Correos 41080	2	0,7%
41089 – Montequinto	6	2,1%
41100 – Coría del Río	4	1,4%
41110 – Bollullos de la Mitación	2	0,7%
41111 – Almensilla	2	0,7%
41130 – Puebla del Río	2	0,7%
41140 – Villafranco del Guadalquivir	1	0,35%
41190 – Gelves	1	0,35%
41200 – Alcalá del Río	3	1,1%
41300 – San José de la Rinconada	3	1,1%
41310 – Brenes	4	1,4%
41318 – Villaverde del Río	4	1,4%
41320 – Cantillana	4	1,4%
41350 – Villanueva del Río y Minas	1	0,35%



EXCMO. COLEGIO OFICIAL DE GRADUADOS SOCIALES DE SEVILLA

INFORME GRADUADO SOCIAL

41370 – Cazalla de la Sierra	1	0,35%
41400 – Écija	6	2,13%
41410 – Carmona	7	2,5%
41420 – Fuentes de Andalucía	2	0,7%
41429 – La Campana	1	0,35%
41430 – La Luisiana	2	0,7%
41440 – Lora del Río	4	1,4%
41500 – Alcalá de Guadaíra	18	6,4%
41510 – Mairena del Alcor	8	2,8%
41520 – El Viso del Alcor	8	2,8%
41530 – Morón de la Frontera	8	2,8%
41540 – la Puebla de Cazalla	10	3,5%
41550 – Aguadulce	1	0,35%
41560 – Estepa	5	1,8%
41565- Gilena	3	1,1%
41567 – Herrera	5	1,8%
41568 – El Rubio	2	0,7%
41590 – La Roda de Andalucía	1	0,35%
41600 – Arahál	5	1,8%
41610 – Paradas	1	0,35%
41620 – Marchena	8	2,8%
41630 – Lantejuela	1	0,35%
41640 – Osuna	6	2,13%
41650 – El Saucejo	2	0,7%
41658 – Martín de la Jara	1	0,35%
41700 – Dos Hermanas	35	12,4%
41710 – Utrera	9	3,2%
41720 – Los Palacios	6	2,13%
41730 – Las Cabezas de San Juan	3	1,1%
41740 – Lebrija	1	0,35%
41749 – El Cuervo	1	0,35%
41760 – El Coronil	4	1,4%
41800 – Sanlúcar la Mayor	3	1,1%
41804 – Olivares	3	1,1%
41806 – Umbrete	2	0,7%
41807 – Espartinas	1	0,35%
41808 – Villanueva del Ariscal	1	0,35%
41820 – Carrión de los Céspedes	1	0,35%
41840 – Pilas	1	0,35%
41850 – Villamanrique	1	0,35%
41860 – Gerena	1	0,35%
41870 – Aznalcóllar	1	0,35%
41900 – Camas	9	3,2%



EXCMO. COLEGIO OFICIAL DE GRADUADOS SOCIALES DE SEVILLA

INFORME GRADUADO SOCIAL

41907 – Valencina de la Concepción	2	0,7%
41909 – Salteras	3	1,1%
41920 – San Juan de Aznalfarache	5	1,8%
41926 – Mairena del Aljarafe	13	4,6%
41940 – Tomares	6	2,1%
41950 – Castilleja de la Cuesta	2	0,7%
41960 Gines	7	2,5%
41970 – Santiponce	3	1,1%
41980 – La Algaba	3	1,1%
Total	282	100%

COLEGIADOS CON LUGAR DE RESIDENCIA O DESARROLLO ACTIVIDAD PROFESIONAL DENTRO Y FUERA DE SEVILLA Y PROVINCIA

Lugar	Nº Colegiados	Porcentaje
FUERA DE SEVILLA Y PROVINCIA		
Fuengirola	1	0,14%
Granollers	1	0,14%
Madrid	1	0,14%
Valverde del Camino	1	0,14%
Véjer de la Frontera	1	0,14%
SEVILLA		
41001	27	4%
41002	20	3%
41003	46	6,9%
41004	17	2,5%
41005	39	5,8%
41006	19	2,8%
41007	21	3,15%
41008	38	5,7%
41009	18	2,7%
41010	18	2,7%
41011	31	4,65%
41012	7	1,05%
41013	21	3,15%
41014	3	0,45%
41015	2	0,3%
41016	3	0,45%
41018	22	3,3%
41019	2	0,3%
41020	27	4%
41092	2	0,3%



EXCMO. COLEGIO OFICIAL DE GRADUADOS SOCIALES DE SEVILLA

INFORME GRADUADO SOCIAL

PROVINCIA

Aptado. Correos 41080	2	0,3%
41089 – Montequinto	6	0,95%
41100 – Coría del Río	4	0,6%
41110 – Bollullos de la Mitación	2	0,3%
41111 – Almensilla	2	0,3%
41130 – Puebla del Río	2	0,3%
41140 – Villafranco del Guadalquivir	1	0,15%
41190 – Gelves	1	0,15%
41200 – Alcalá del Río	3	0,45%
41300 – San José de la Rinconada	3	0,45%
41310 – Brenes	4	0,6%
41318 – Villaverde del Río	4	0,6%
41320 – Cantillana	4	0,6%
41350 – Villanueva del Río y Minas	1	0,15%
41370 – Cazalla de la Sierra	1	0,15%
41400 – Écija	6	0,95%
41410 – Carmona	7	0,15%
41420 – Fuentes de Andalucía	2	0,3%
41429 – La Campana	1	0,15%
41430 – La Luisiana	2	0,3%
41440 – Lora del Río	4	0,6%
41500 – Alcalá de Guadaíra	18	2,7%
41510 – Mairena del Alcor	8	1,2%
41520 – El Viso del Alcor	8	1,2%
41530 – Morón de la Frontera	8	1,2%
41540 – la Puebla de Cazalla	10	1,5%
41550 – Aguadulce	1	0,15%
41560 – Estepa	5	0,75%
41565- Gilena	3	0,45%
41567 – Herrera	5	0,75%
41568 – El Rubio	2	0,3%
41590 – La Roda de Andalucía	1	0,15%
41600 – Arahál	5	0,75%
41610 – Paradas	1	0,15%
41620 – Marchena	8	1,2%
41630 – Lantejuela	1	0,15%
41640 – Osuna	6	0,95%
41650 – El Saucejo	2	0,3%
41658 – Martín de la Jara	1	0,15%
41700 – Dos Hermanas	35	5,2%
41710 – Utrera	9	1,3%
41720 – Los Palacios	6	0,95%



EXCMO. COLEGIO OFICIAL DE GRADUADOS SOCIALES DE SEVILLA

INFORME GRADUADO SOCIAL

41730 – Las Cabezas de San Juan	3	0,45%
41740 – Lebrija	1	0,15%
41749 – El Cuervo	1	0,15%
41760 – El Coronil	4	0,6%
41800 – Sanlúcar la Mayor	3	0,45%
41804 – Olivares	3	0,45%
41806 – Umbrete	2	0,3%
41807 – Espartinas	1	0,15%
41808 – Villanueva del Ariscal	1	0,15%
41820 – Carrión de los Céspedes	1	0,15%
41840 – Pilas	1	0,15%
41850 – Villamanrique	1	0,15%
41860 – Gerena	1	0,15%
41870 – Aznalcóllar	1	0,15%
41900 – Camas	9	1,3%
41907 – Valencina de la Concepción	2	0,3%
41909 – Salteras	3	0,45%
41920 – San Juan de Aznalfarache	5	0,7%
41926 – Mairena del Aljarafe	13	1,9%
41940 – Tomares	6	0,95%
41950 – Castilleja de la Cuesta	2	0,3%
41960 Gines	7	1%
41970 – Santiponce	3	0,45%
41980 – La Algaba	3	0,45%
Total	670	100%

La mayoría de los Graduados Sociales Colegiados tiene su residencia o su despacho profesional en Sevilla capital y está ubicado el mayor número en el distrito 5. Fuera de Sevilla, el mayor número de colegiados en la provincia se asentaría en Dos Hermanas con un total de 35 colegiados.



EXCMO. COLEGIO OFICIAL DE GRADUADOS SOCIALES DE SEVILLA

INFORME GRADUADO SOCIAL

6. Perfil del Graduado Social

Según los datos obtenidos en este pequeño estudio, el Perfil del Graduado Social Colegiado en el Excmo. Colegio Oficial de Graduados Sociales de Sevilla sería el siguiente:

- Ejerciente Libre.
- Hombre.
- De 41 a 50 años.
- Colegiado en la década de los 90.
- Con Residencia o Despacho Profesional en Sevilla y, en concreto, en el centro de la ciudad.